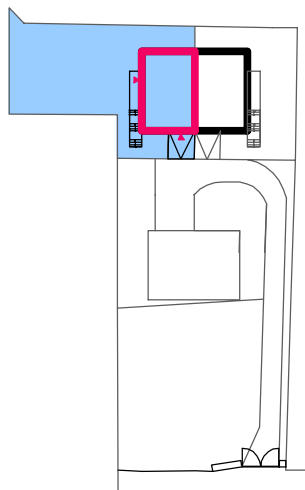
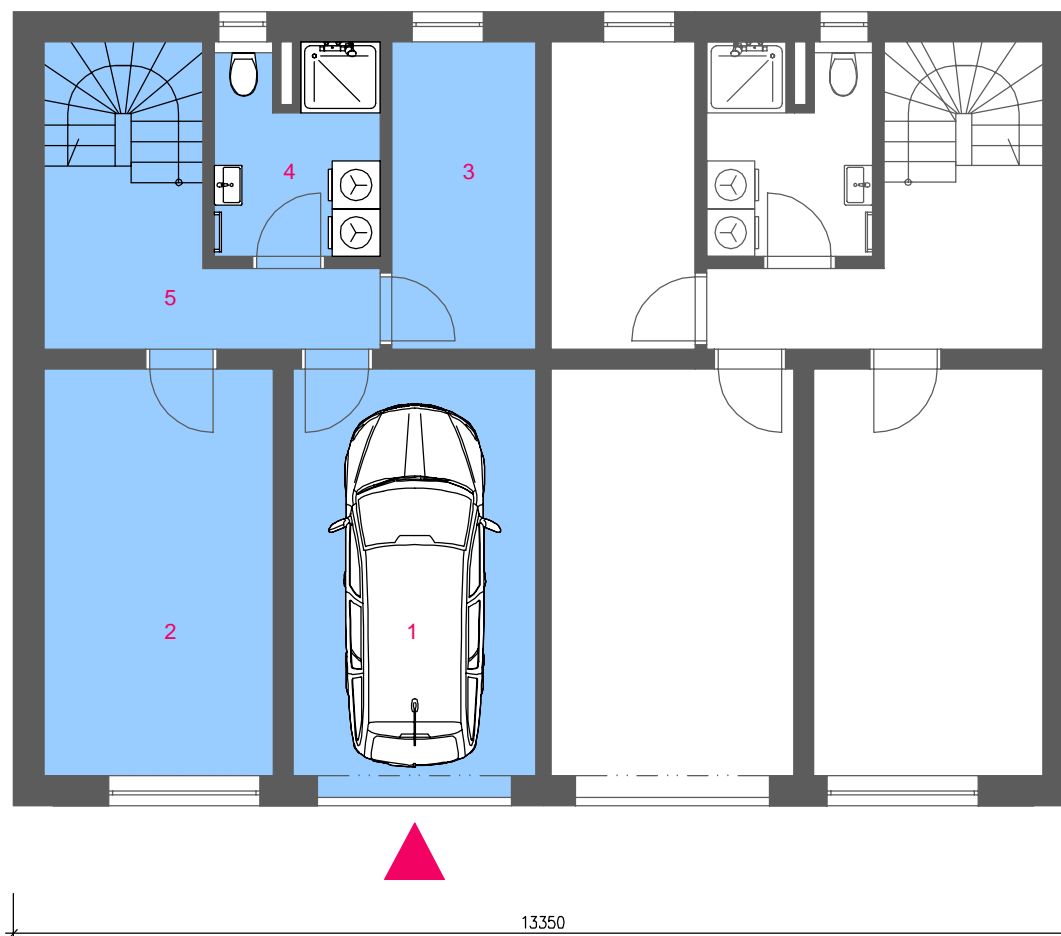
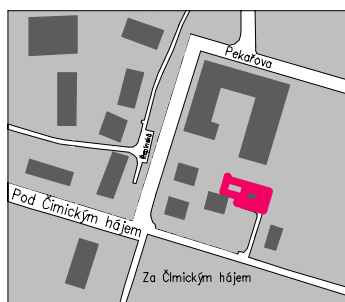


# Pod Čimickým hájem RD se zahradou

Plán pozemku

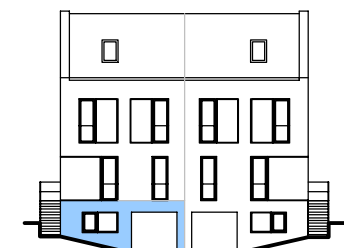


Mapa lokality



## 1.PP

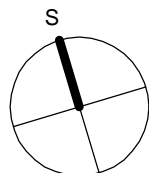
1	Garáž	15,4 m <sup>2</sup>
2	Pracovna	14,7 m <sup>2</sup>
3	Šatna	6,8 m <sup>2</sup>
4	Koupelna	5,2 m <sup>2</sup>
5	Chodba	9,5 m <sup>2</sup>
	<b>Celkem</b>	<b>51,6 m<sup>2</sup></b>



POZN.: UVEDENÉ ÚDAJE JSOU POUZE  
INFORMATIVNÍ A PRODEJCE SI VYHRAZUJE PRÁVO  
JE ZMĚNIT  
\*Podlahová plocha ve smyslu nařízení vlády č. 366/2013  
Sb., tedy půdorysná plocha všech místností jednotky, vč.  
půdorysné plochy všech svislých nosných a nenosných  
konstrukcí uvnitř jednotky.  
Některá vybavení interiéru jednotky pouze ilustrační.

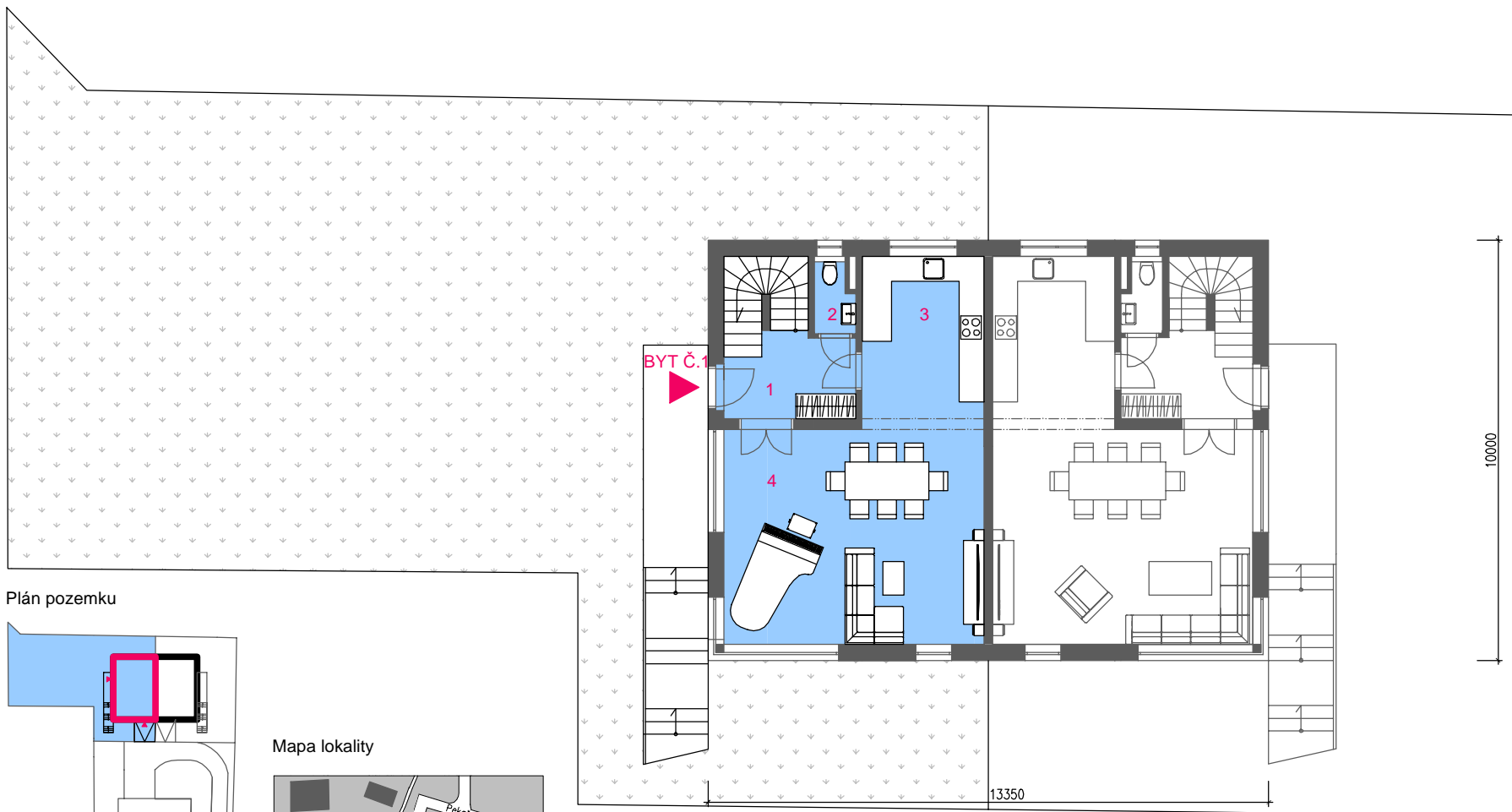
### Kontakty:

Glorio s.r.o., IČO: 279 25 510  
Ing. Aleš Hruška, Ph.D. - jednatel  
telefon: +420 607 715 116  
e-mail: hruska.ales@centrum.cz  
Ing. Jan Pitner - zástupce jednatele  
telefon: +420 604 824 145  
e-mail: pitner@glorio.cz



Více informací na webových  
stránkách: [www.glorio.cz](http://www.glorio.cz)

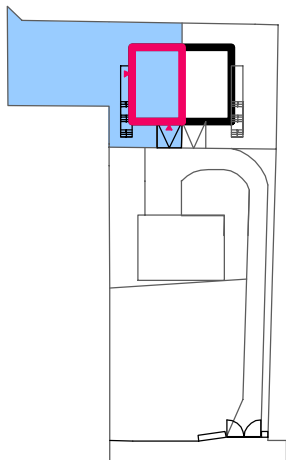
# Pod Čimickým hájem RD se zahradou



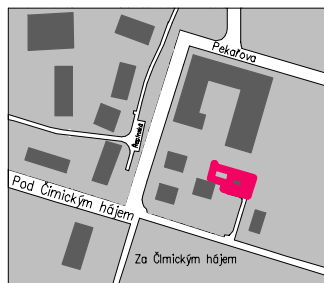
## 1.NP

1	Chodba	6,6 m <sup>2</sup>
2	WC	1,5 m <sup>2</sup>
3	Kuchyně	12,0 m <sup>2</sup>
4	Obývací pokoj	31,7 m <sup>2</sup>
Celkem		51,8 m <sup>2</sup>

Plán pozemku

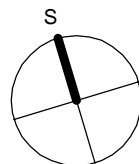


Mapa lokality



### Kontakty:

Glorio s.r.o., IČO: 279 25 510  
 Ing. Aleš Hruška, Ph.D. - jednatel  
 telefon: +420 607 715 116  
 e-mail: hruska.ales@centrum.cz  
 Ing. Jan Pitner - zástupce jednatele  
 telefon: +420 604 824 145  
 e-mail: pitner@glorio.cz

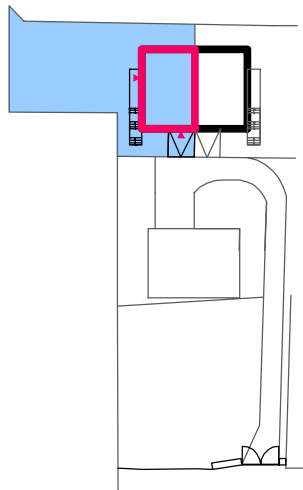


POZN.: UVEDENÉ ÚDAJE JSOU POUZE  
 INFORMATIVNÍ A PRODEJCE SI VYHRÁŽE PRÁVO  
 JE ZMĚNIT  
 \*Podlahová plocha ve smyslu nařízení vlády č. 366/2013  
 Sb., tedy půdorysná plocha všech místností jednotky, vč.  
 půdorysné plochy všech svislých nosných a nenosných  
 konstrukcí uvnitř jednotky.  
 Některá vybavení interiéru jednotky pouze ilustrační.

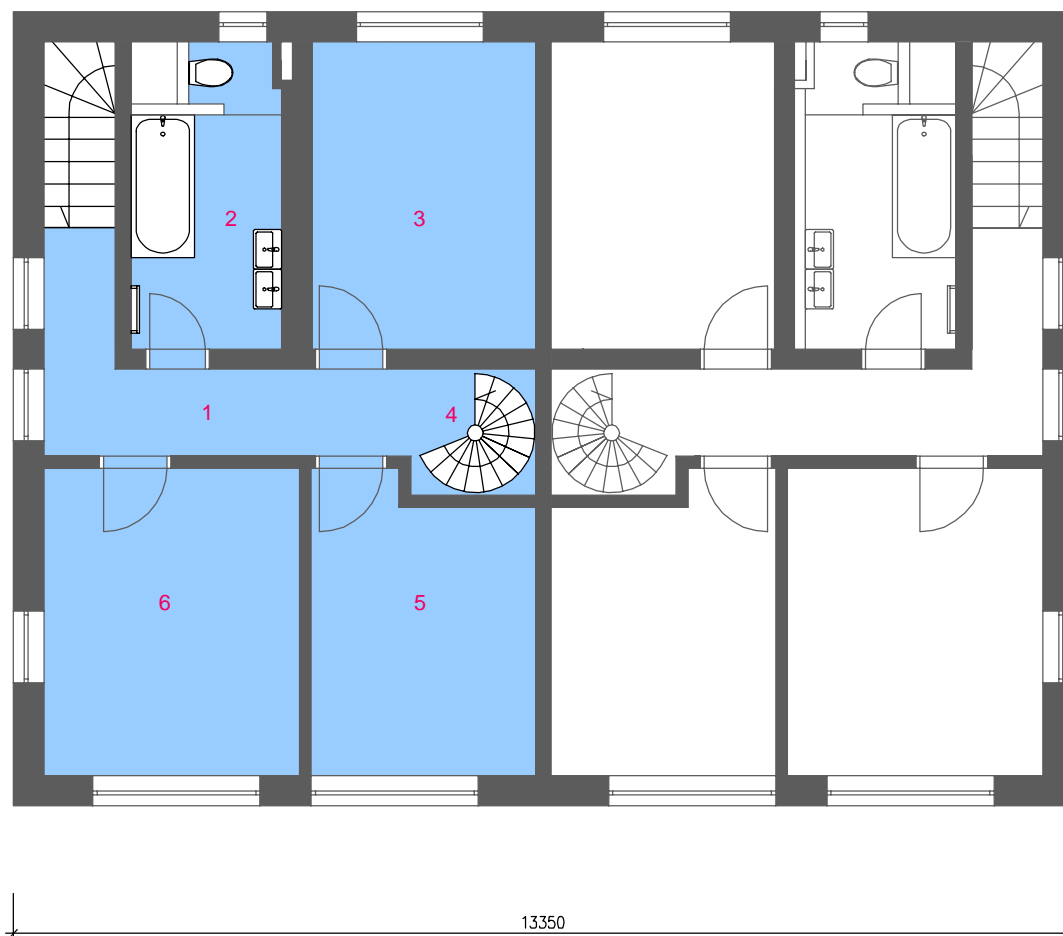
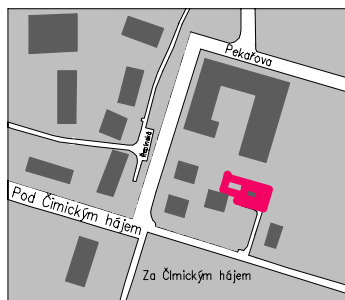
Více informací na webových  
 stránkách: [www.glorio.cz](http://www.glorio.cz)

# Pod Čimickým hájem RD se zahradou

Plán pozemku

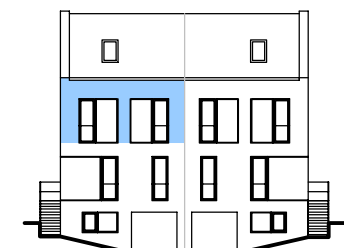


Mapa lokality



## 2.NP

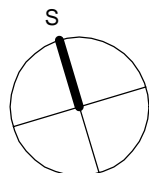
1	Chodba	6,5 m <sup>2</sup>
2	Kouplena	6,5 m <sup>2</sup>
3	Pokoj	10,7 m <sup>2</sup>
4	Schodiště - půda	2,5 m <sup>2</sup>
5	Pokoj	10,1 m <sup>2</sup>
6	Pokoj	12,1 m <sup>2</sup>
<b>Celkem</b>		<b>48,4 m<sup>2</sup></b>



POZN.: UVEDENÉ ÚDAJE JSOU POUZE  
INFORMATIVNÍ A PRODEJCE SI VYHRAZUJE PRÁVO  
JE ZMĚNIT  
\*Podlahová plocha ve smyslu nařízení vlády č. 366/2013  
Sb., tedy půdorysná plocha všech místností jednotky, vč.  
půdorysné plochy všech svislých nosných a nenosných  
konstrukcí uvnitř jednotky.  
Některá vybavení interiéru jednotky pouze ilustrační.

### Kontakty:

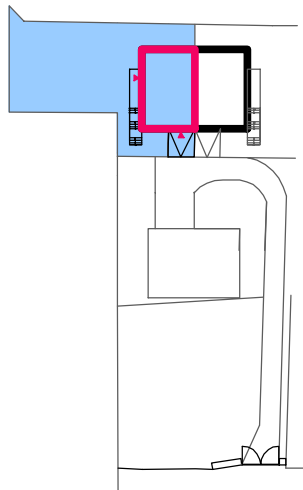
Glorio s.r.o., IČO: 279 25 510  
Ing. Aleš Hruška, Ph.D. - jednatel  
telefon: +420 607 715 116  
e-mail: hruska.ales@centrum.cz  
Ing. Jan Pitner - zástupce jednatele  
telefon: +420 604 824 145  
e-mail: pitner@glorio.cz



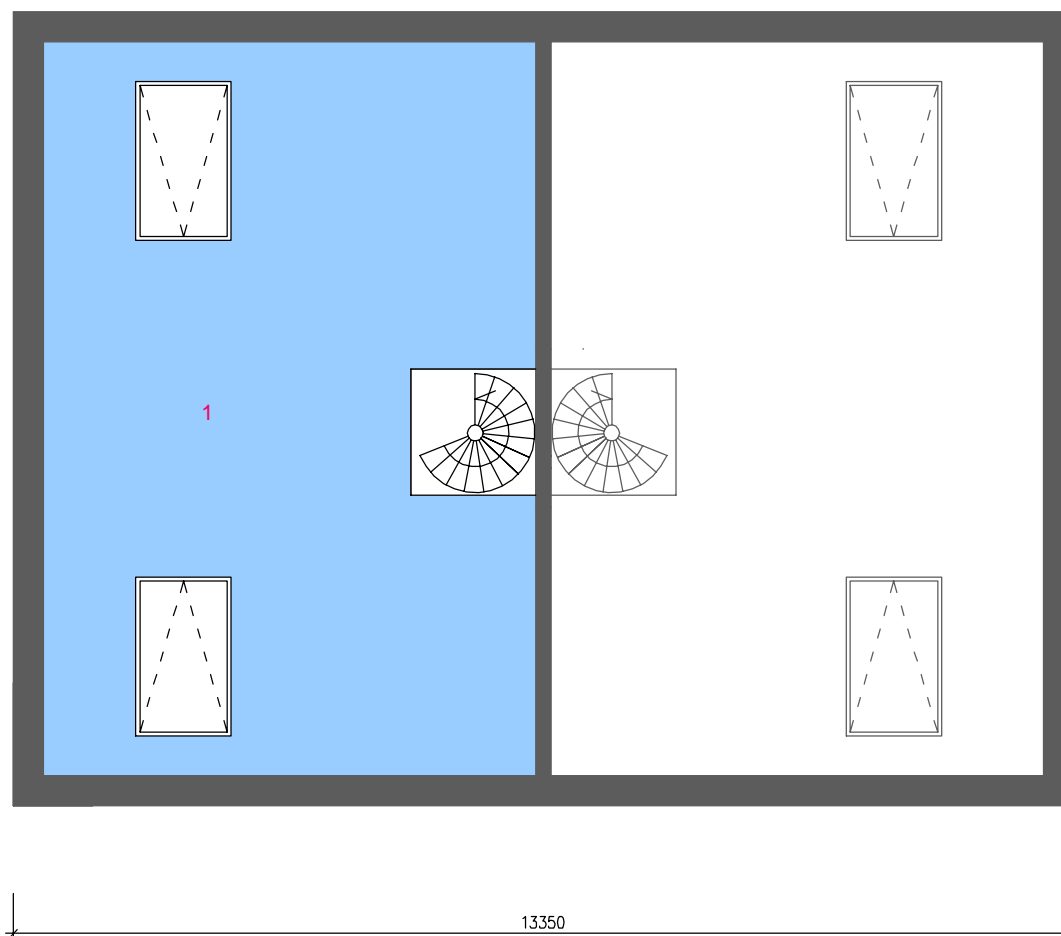
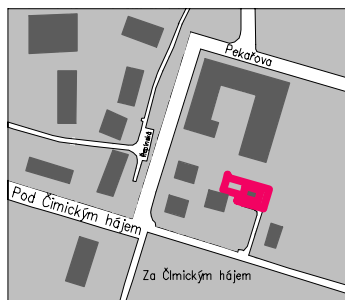
Více informací na webových  
stránkách: [www.glorio.cz](http://www.glorio.cz)

# Pod Čimickým hájem RD se zahradou

Plán pozemku



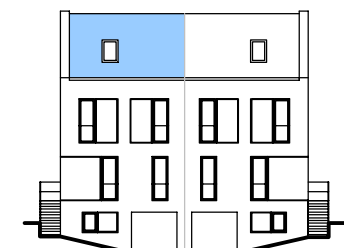
Mapa lokality



10000

## Podkroví

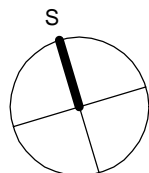
1 Podkroví 54,8 m<sup>2</sup>



POZN.: UVEDENÉ ÚDAJE JSOU POUZE  
INFORMATIVNÍ A PRODEJCE SI VYHRAZUJE PRÁVO  
JE ZMĚNIT  
\*Podlahová plocha ve smyslu nařízení vlády č. 366/2013  
Sb., tedy půdorysná plocha všech místností jednotky, vč.  
půdorysné plochy všech svislých nosných a nenosných  
konstrukcí uvnitř jednotky.  
Některá vybavení interiéru jednotky pouze ilustrační.

### Kontakty:

Glorio s.r.o., IČO: 279 25 510  
Ing. Aleš Hruška, Ph.D. - jednatel  
telefon: +420 607 715 116  
e-mail: hruska.ales@centrum.cz  
Ing. Jan Pitner - zástupce jednatele  
telefon: +420 604 824 145  
e-mail: pitner@glorio.cz



0m 1m 2m 3m 4m 5m

Více informací na webových  
stránkách: [www.glorio.cz](http://www.glorio.cz)